

mensile | n. 2 | ott-nov 08 | 2,5 euro

H O T

MAGAZINE®

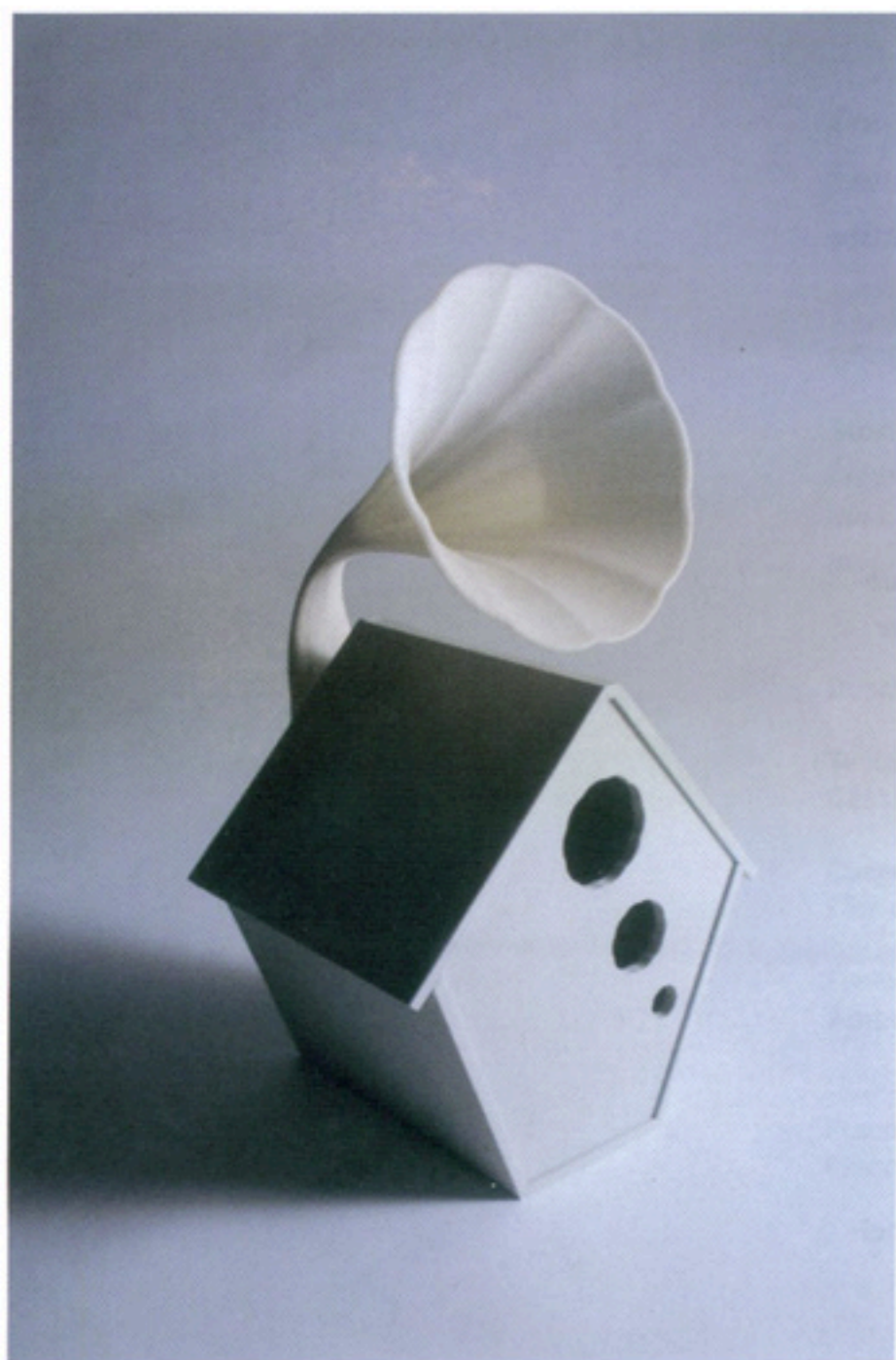


the kids are still alright

bloc party | ryan pfluger | lady gaga | fan death | katy perry | damien hirst | steve powers | tirdad zolghadr | Edouard Sautai

Industreal

Industreal è una realtà piuttosto recente, che in pochi anni si è guadagnata un posto di tutto rispetto nell'industria del design...pur non essendo affatto un'industria! Laboratorio, collettivo, brand, ..., Industreal ha una produzione originale e del tutto trasversale, difficile da etichettare, a cavallo tra industria, artigianato e arti applicate. Disponendo di un avanzato laboratorio di prototipazione rapida, Industreal elimina, tramite la tecnologia, molti dei passaggi che normalmente intercorrono tra l'idea e la produzione di un oggetto. Altri passaggi, tra la produzione e l'acquisto dell'utente finale, vengono eliminati dalla vendita online. Il risultato è evidente: molta creatività, possibilità di realizzare oggetti quasi impensabili, e prezzi decisamente contenuti.



BIRD'S HOUSE, Simone Simonelli

Il marchio Industreal è nato nel 2005, a contraddistinguere la produzione realizzata dal laboratorio di prototipazione rapida OneOff, sito presso la Fabbrica del Vapore di Milano. Attraverso alcune 'call for proposals', il laboratorio ha realizzato tre interessanti mostre, raccogliendo idee da giovani designer di tutto il mondo su diversi temi: 'In Dust We Trust' nel 2004, 'Model Ideas' nel 2005 e 'Dreams' nel 2006.

Tramite una particolare macchina per la prototipazione, capace di trasformare la polvere di gesso in spettacolari oggetti nel giro di pochi istanti, è nata una ricca collezione di prototipi/oggetti. Forme particolarissime, libere dagli stereotipi della grande serie, create direttamente da un braccio meccanico, sulla base di un disegno 3D, a dimostrare come le tecniche di prototipazione abbiano ormai sviluppato una qualità talmente vicina alla produzione che il prototipo stesso è molto vicino ad essere un prodotto.

E' nel 2007 che l'esperienza nel design e nella realizzazione di prototipi, affiancati ad un intenso lavoro di ricerca sui materiali, portano Industreal al lancio della sua prima collezione di oggetti in porcellana, con la collaborazione di quattro grandi

maestri del design, quali Michele De Lucchi, Alessandro Mendini, Ettore Sottsass e George J. Sowden, alla quale seguono immediatamente le esperienze su altri materiali, quali vetro, metacrilato, tessuti e legno.

Un rapido sguardo alle facce dei designer Industreal, nell'apposita sezione del sito, e appare subito chiaro che l'età media del gruppo è veramente molto giovane. E se l'esperienza ed il know-how sviluppato in questi anni, hanno già superato molte aspettative, da una realtà così, non ci si può che aspettare ancora buone sorprese.

www.industreal.it

Marco Bravo



